

◎ 助成金情報 ◎  
~有効に活用しよう~

青少年育成に関する NPO 助成事業 -JT(日本たばこ産業株式会社)-

地域コミュニティの再生と活性化を推進し、より良い社会を築いていくためには、人材育成、とりわけ次世代の社会を担う「青少年の育成」が重要と考えています。また、JT では、CSR の観点から、市民参加型の清掃活動「ひろえば街が好きになる運動」や「植林／森林保全活動」を通じて、環境美化や環境保全を推進しています。

NPO 助成にあたっては、青少年を対象とし、その健全な育成のため、地域と一体となって取り組む事業を支援します。

なお、活動分野は問いませんが、環境美化や環境保全に関する活動を推奨します。

◎応募資格

- (1)非営利法人であること。
- (2)2009年9月30日時点で、法人として1年以上の活動実績を有すること。
- (3)法人の設立目的や活動内容が、政治、宗教、思想などに偏っていないこと。

◎助成限度額 / 件数

年額最高 1件あたり150万円/40件程度

◎対象事業

非営利法人が日本国内において、地域社会の核となって実施する青少年(小学生から高校生まで)の健全な育成につながる事業。

例えば、

- \* 学校林の保全事業 \* 青少年の自然体験活動 \* 青少年の異世代交流事業 \* 青少年が参加するまちづくり事業 \* 障がい児支援事業 \* 不登校・ひきこもり児童支援事業 \* 里山の環境保全活動 \* 青少年と地域の方々が一緒に取り組む環境美化活動や植林活動など
- ※原則として、事業に直接的に参加する青少年が全参加者数の半数以上であることとします。

◎応募書類

ホームページ (<http://www.jti.co.jp/csr/contribution/social/npo/index.html>) からダウンロードするか、「応募書類郵送希望」と明記の上、団体名・代表者名・郵便番号・住所・電話番号を記載し、切手(200円分)を貼付した返信用封筒(角型2号)を同封して、応募締切日の2週間前までに事務局宛郵送して下さい。折り返し応募書類を送付致します。

※ 電話、FAXによる送付依頼はお断り致しますので、あらかじめご了承ください。

◎締め切り

平成21年11月20日(当日消印有効)

◎申し込み・問い合わせ

当社所定の書式に必要事項を記入の上、添付書類とともに事務局まで送付して下さい。

日本たばこ産業株式会社 CSR推進部 社会貢献室  
〒105-8422 東京都港区虎ノ門2-2-1 JTビル  
[TEL] 03-5572-4290 [FAX] 03-5572-1443



# Volunteer Misato

2009  
No.91

## ボランティアみさと

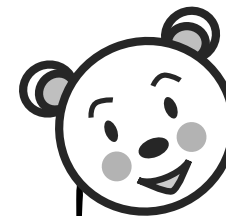
<http://www.misato-syakyo.or.jp/vc/>

### Contents

- ボランティア募集 ..... 2
- インフォメーション ..... 3
- 助成情報 ..... 4



▲ 10月1日に街頭募金をおこない、共同募金運動のスタートをPRしました(つくばエクスプレス三郷中央駅前)



### ※赤い羽根共同募金運動が始まりました!!~寄付する人も募る人もボランティア~

今年も10月1日から全国で共同募金運動がはじまりました。

「共同募金」は、民間の社会福祉の資金として使われます。広域的には、社会福祉施設や県域で活動している団体などに配分されます。また、市区町村においては、社会福祉協議会や小地域のさまざまな福祉活動団体などに配分されます。「共同募金」への寄付金によって、民間の社会福祉施設や社会福祉協議会などの社会福祉の団体は、さまざまな活動を行っています。

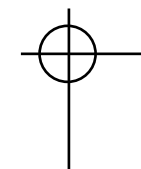
今年のメインテーマは、「じぶんの町を良くするしくみ。」

あなたの温かい寄付が三郷市内でも活かされています。ご協力ありがとうございます。

### 【ボランティアみさと】は、こちらで入手できます。

三郷市ボランティアセンター、市内公共施設のほか.....

- | 三郷駅周辺 | みさと書房北口店(三郷市早稲田 2-2-6)  
亀有信用金庫三郷駅前支店(三郷市三郷 2-20-1)、川の郷福祉会(三郷市早稲田 1-11-13)  
カーブスワオシティ三郷(三郷市三郷 1-3-1 ワオシティ三郷 2F)  
NPO 法人ワークーズ・コレクティブ青いそら(三郷市早稲田 5-4-1 三郷市文化会館内 1 階)
- | 幸房・谷中・谷口周辺 | 特別養護老人ホーム小鳩園(三郷市幸房 680)、ドコモショップ三郷店(三郷市幸房 131-1)  
亀有信用金庫早稲田支店(三郷市谷口 631-3)、三郷郵便局(三郷市谷中 14-9)
- | 新和・栄周辺 | 特定非営利活動法人ひまわりの家(三郷市新和 4-562-3)、工房風のうた(三郷市新和 4-601)  
埼玉みさと総合リハビリテーション病院(三郷市新和 5-207)
- | 新三郷駅周辺 | 介護老人保健施設三郷ケアセンター(三郷市南蓮沼 260-2)、みどりの風(三郷市半田 1212-2)
- | 天神周辺 | イトーヨーカドー三郷店(三郷市天神 2-22)
- | 鷹野周辺 | ブックスたかの(三郷市鷹野 3-14)
- | 戸ヶ崎周辺 | 地域包括支援センターみさと南(三郷市戸ヶ崎 1-568-1)  
亀有信用金庫三郷支店(三郷市戸ヶ崎 2-285)、三郷前谷支店(三郷市戸ヶ崎 3-116-2)
- | 高州周辺 | 亀有信用金庫高州支店(三郷市高州 1-291-1)



Misato, City  
Volunteer  
Center

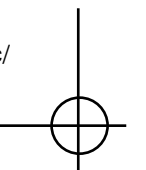
【発行】 三郷市ボランティアセンター(三郷市社会福祉協議会内)

〒341-0041 埼玉県三郷市花和田 638-1 三郷市健康福祉会館 5 階

【Tel】 048-953-4191 【Fax】 048-953-4192

【E-mail】 [mvc@misato-syakyo.or.jp](mailto:mvc@misato-syakyo.or.jp) 【Web】 <http://www.misato-syakyo.or.jp/vc/>

【開所時間】 午前 8 時 30 分~午後 5 時 15 分 月~金曜日(祝日除く)



**♡ ボランティア募集 ♡**  
~いろいろな体験できるかも~

**施設ボランティア募集！ - 生活介護事業所 光座 -**

光座は、障がいをもっている  
かたが日中生活を過ごす場所  
です。主に創作活動、レクリエー  
ション、外出を行っております。

ご都合のよい時間で(1時間  
でも、半日でも、お昼だけでも  
構いません)、お手伝いをしてく  
ださるかたを募集しております。

ぜひ、一度いらしてみてください。

- ◎日 時  
月～金曜日 午前10時～午後4時
- ◎場 所  
生活介護事業所「光座」(埼玉県三郷市早稲田1-21-8)  
🚶 JR武蔵野線「三郷駅」から徒歩7分
- ◎活動内容  
利用者のかたと外出したり、一緒にレクリエーションなどをします。
- ◎持ちもの  
上履き
- ◎申し込み・問い合わせ  
NPO法人 結(ゆい) 生活介護事業所 光座(ひかるぞ)  
〒341-0018  
埼玉県三郷市早稲田1-21-8  
[TEL/FAX] 048-958-7047 [Eメール] hikaruz@water.ocn.ne.jp  
[Web] http://www.k5.dion.ne.jp/~npo-yui/page032.html

**保育ボランティア募集！ - 障害児児童クラブ「さとっこクラブ」 -**

知的にハンディキャップのあ  
る子どもたちと一緒に遊ばせ  
んか？

初めてのかたへもフォローを  
しっかりして楽しい一日になる  
よう職員一同がんばりますので、  
参加お待ちしております。

- ◎日 時  
月～金曜日 午後2時～5時30分  
※1日から参加可能です。活動日など詳細については、相談しましょう。
- ◎場 所  
三郷特別支援学校(埼玉県三郷市駒形56)  
🚶 JR武蔵野線「新三郷駅」下車 徒歩約25分
- ◎活動内容  
放課後、知的にハンディキャップのある子どもたち(小学生～高校生)  
と遊具やおもちゃを使って遊んだり、散歩に出かけたりします。
- ◎持ちもの  
動きやすい服装で来てください。 ※外食時のみお金がかかります。
- ◎対 象  
中学生以上
- ◎申し込み・問い合わせ  
障害児児童クラブ「さとっこクラブ」担当：落合(おちあい)  
[TEL] 070-5565-5624 [Eメール] satokko-11@pdx.ne.jp



**☺ インフォメーション ☺**  
~イベントなどの情報をご紹介~

**あなたのスキルを福祉の仕事で！ - 社会福祉法人埼玉県社会福祉協議会 -**  
「中高年世代 福祉の仕事で生き生きと！」

主に中高年齢層を対象として、  
福祉関係の仕事に関心のある方や  
将来就職を希望している方に対  
し、福祉の仕事についての理解を  
深めてもらうことを目的に開催し  
ます。多くの方のご参加をお待ち  
しています。

- ◎日 時  
(1)平成21年11月10日(火) 午前10時～11時30分  
○福祉の仕事・基礎編  
(2)平成21年11月24日(火) 午前10時～11時30分  
○実践報告編
- ◎会 場  
新都心ビジネス交流プラザ4階会議室(埼玉県さいたま市中央区上落合2-3-2)  
🚶 JR埼京線「北与野駅」から徒歩1分、JR京浜東北線「さいたま新都心駅」から徒歩8分
- ◎内 容  
テーマ：福祉の仕事・基礎編  
福祉の仕事の種類と仕事内容について基本的な理解を深めることができ  
る機会です。  
テーマ：実践報告編  
中高年から福祉現場で働き始めた施設等職員による体験発表を通して、  
仕事の魅力・やりがい等を知ることができる機会です。  
※体験発表をしていただく方は…  
高齢者施設と障がい者施設の職員の方に発表をしていただきます。

- ◎参加費 / 定 員  
無料 / 各日80人

- ◎申込方法  
参加申込用紙の項目(氏名、年齢、性別、電話、福祉人材センター求職登  
録の有無、参加希望日)について電話、FAX、郵送、Eメールで、下記まで  
お申し込みください。(参加決定の連絡はいたしません。お断りする場合の  
み連絡します。)  
参加申し込み用紙は、ダウンロードできます。  
<http://www.fukushi-saitama.or.jp/saitama04/2009dankaichirashi12.pdf>  
※参加申込書は、三郷市ボランティアセンターにも設置しています。

- ◎申し込み・問い合わせ  
埼玉県社会福祉協議会福祉人材センター  
〒330-8529 埼玉県さいたま市浦和区針ヶ谷4-2-65 彩の国すこやかプラザ2階  
[TEL] 048-822-1192 [FAX] 048-822-1449  
[Eメール] jinzaicenter@fukushi-saitama.or.jp



**三郷市社会福祉協議会 職員募集**

- 募集職種  
事務職(正規職員)
- 勤務時間  
午前8時30分から午後5時15分まで(休憩1時間)
- 受験資格  
・社会福祉士資格  
・普通自動車運転免許を持っていること  
・日本国籍を有し、昭和54年4月2日以降に生まれたかた  
※詳細は、受験案内をご覧ください。
- 応募受付期間  
平成21年11月4日(水)から11月30日(月)まで
- 採用予定日  
平成22年4月1日(木)
- 応募方法  
受験案内を確認のうえ、所定の履歴書等に記入して、必ず受  
験する本人が、申し込みをしてください。  
受付場所は、三郷市社会福祉協議会(埼玉県三郷市花和田  
638-1 三郷市健康福祉会館5階)です。
- 問い合わせ先  
〒341-0041 埼玉県三郷市花和田638-1  
電話 048-953-4191 担当:宇佐美(ウサミ) / 鈴木(スズキ)  
受験案内は、社協ホームページでダウンロードできます。  
<http://www.misato-syakyo.or.jp>