

講座案内
~積極的に学んでみよう~

緩和ケア病棟ボランティア養成講座
- みさと健和病院 -

5月にオープンしたみさと健和病院南棟には、緩和ケア病棟が新設されました。

この緩和ケア病棟では、医師・看護師などの医療スタッフとともに、ボランティアもチームの一員となり、患者・ご家族の心と体の痛みを和らげ、その人らしい日々を送れるよう下記のような活動を行っています。

あなたもボランティアへの参加を通じ、新しい自分自身を発見してみたい方は、ぜひお申し込みください。

- ◎日時 (1)平成21年10月31日(土)午後2時~5時
◎会場 みさと健和旧クリニック会議室(埼玉県三郷市鷹野4-494-1)
◎受講の条件
◎受講費用
◎定員
◎申込方法
◎その他
◎申し込み・問い合わせ

【ボランティアみさと】は、こちらで入手できます。

三郷市ボランティアセンター、市内公共施設のほか.....

- | 三郷駅周辺 |
| 幸房・谷中・谷口周辺 |
| 新和・栄周辺 |
| 新三郷駅周辺 |
| 天神周辺 |
| 鷹野周辺 |
| 戸ヶ崎周辺 |
| 高州周辺 |

※申込書は、三郷市ボランティアセンターにあります。



Volunteer Misato 10

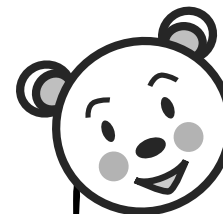
ボランティアみさと
http://www.misato-syakyo.or.jp/vc/

Contents

- ボランティア募集.....2
助成情報.....3
講座案内.....4



八木郷子育て支援センターで赤ちゃんとおふれあいました(ボランティア体験プログラム)

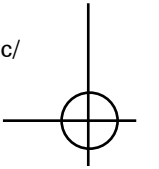


※ボランティア体験プログラム※

夏休みにボランティアをしてみよう!という「彩の国ボランティア体験プログラム」。平成7年から始まり今年で15回目を迎えました。今年、延べ116人のかたがさまざまなプログラムに参加しました。参加者からは、「いろいろな人たちと交流ができて貴重な体験ができました」「今まで行ったことのない施設でボランティアをして、いろいろな経験ができ、また活動内容を知ることができました」などの感想がありました。また、施設・団体の方からは、「多くの方に参加していただけたことで当施設にとって、とても貴重な時間となりました」「ボランティアの方たちが参加して子どもたちも大喜びでした」などの声が寄せられました。



【発行】 三郷市ボランティアセンター(三郷市社会福祉協議会内)
〒341-0041 埼玉県三郷市花和田638-1 三郷市健康福祉会館5階
【Tel】 048-953-4191 【Fax】 048-953-4192
【E-mail】 mvc@misato-syakyo.or.jp 【Web】 http://www.misato-syakyo.or.jp/vc/
【開所時間】 午前8時30分~午後5時15分 月~金曜日(祝日除く)



**▼ ボランティア募集 ▼**  
~いろんな体験できるかも~

文化祭ボランティア募集！ - 三郷特別支援学校文化祭実施委員会 -

三郷特別支援学校は、知的にハンディキャップを持つ子どもたちが通う学校です。

11月に文化祭を実施するにあたり、校門の開け閉めや駐車場誘導のお手伝いをしてくださるかたを募集しています。

三郷特別支援学校では、安全確保のため文化祭開催中は門を閉めています。しかし、数多くのお客様をお迎えするためには、「校門の開け閉め」をする人が必要です。本校職員は、文化祭当日の指導で子どもたちのそばを離れることはできません。子どもたちの安全を守るため、あなたのお力をぜひ貸してください。

- ◎日時  
11月20日（金）午前9時～午後0時30分  
11月21日（土）午前9時～午後3時  
※どちらか1日だけでも結構です
- ◎場所  
三郷特別支援学校（埼玉県三郷市駒形56）  
🚶 JR 武蔵野線「新三郷駅」から徒歩25分、又はバス  
※集合：本校事務室に一声おかけください。
- ◎活動内容  
来校者を駐車場に誘導したり、校門の開け閉め等をお願いします。活動は、複数で交代制です。空き時間をたくさん設けますので、その間は文化祭の見学や子どもたちとの交流を行っていただきます。
- ◎持ちもの  
11月21日（土）に参加して下さる場合は、お弁当をお持ちください。また、雨天時は雨具をお持ちください。
- ◎その他  
動きやすい服装で来てください。
- ◎締め切り  
11月10日（火）
- ◎申し込み・問い合わせ  
三郷特別支援学校 担当：八木  
[TEL] 048-952-1205 [FAX] 048-949-1027  
※ご連絡は、午後2時30分以降でお願いします。

①ふれあい作品展を開催します

三郷市内に居住、通勤・通学している高齢者（60歳以上）や障がいのあるかたが出品した作品をたくさん展示するイベントです。日ごろ取り組んだ成果を是非、ご覧ください。

🌟日時  
10月24日（土）午後1時～5時  
10月25日（日）午前10時～午後2時30分

🌟場所  
三郷市文化会館1階展示室

---

🎵三郷市社協からお知らせ🎵

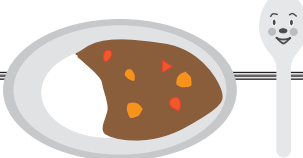
②第19回三郷市ふれあい広場を開催します

三郷市内の18の福祉団体などで構成される「ふれあい広場実行委員会」と三郷市社協のコラボで開催されます。障がいの有無にかかわらず、お互いに支えあい、助けあい、ともに生活できる地域社会を目指しています。会場では、スタンプラリーを実施！各ブースを回って景品をもらっちゃおう！

🌟日時  
10月25日（日）午前10時～午後3時  
※模擬店の営業は午前10時30分～午後2時

🌟場所  
早稲田公園駐車場

🌟内容  
ステージ：演奏会、朗読劇の上演など  
遊び・体験コーナー：さわり織り、バルーンアートなど  
模擬店・バザー：自家製パン、クッキー、カレーなど食べ物いろいろ  
自主製品、手作り製品も販売します  
団体活動紹介：パネル展示で紹介



**◎ 助成金情報 ◎**  
~有効に活用しよう~

平成22年度（第16回）キリン福祉財団公募事業 - 財団法人キリン福祉財団 -  
「地域における子育てに関わるボランティア活動」

「地域に根づく小さな福祉活動」を支援するため、平成7年度より公募形式による助成を実施し、これまで1,118団体に約2億9,800万円の助成をして参りました。

キリン福祉財団は、「子育て活動」分野の支援に力を入れており、平成13年度（2001年）からの9年間にわたり「地域における子育て活動支援」をテーマに毎年助成を行ってきました。平成21年度（2009年）は全国432の団体より応募をいただき、財団の選考委員会の選考を経て141団体に対し約3,500万円の助成を行いました。今年度についても、総額4,000万円規模の助成を行う予定です。

キリン福祉財団は、民間の助成団体の一つとして、国や市町村の施策と相まって助成を行うことで、青少年の健全育成に貢献していきます。



- ◎助成対象事業  
「地域における子育てに関わるボランティア活動」に対し助成いたします。「地域」「子育て」「ボランティア」をキーワードとし、地域における、子どもに関わる幅広い活動に対して助成いたします。子育てについては、地域社会でのボランティアによる支え合いのしくみを作り、互いに支援し合うことが強く求められています。そこで、「子育て」については、「子育て」だけでなく、「子育て」「親育て」「親育ち」を含む広い意味での活動といたします。（活動の対象について）対象となる活動については、上記のキーワードに合致していれば、特に内容は問いません。例としては、母親、父親、祖父母、乳幼児、小中高生などに対する活動が対象となります。
- ◎助成対象団体  
地域での子どもに関わる福祉活動を目的とする民間団体で、4名以上のメンバーが中心となって活動する団体・グループで、法人格の有無は問いません。現在活動中であれば、団体・グループとしての、活動の年数は問いません。
- ◎助成金額  
総額：4,000万円 1件（1団体）当りの上限額：30万円  
多くの団体に助成させていただくために、30万円以内の申請であっても審査の結果、申請金額の一部を減額させていただく場合がございますのでご了承ください。申請された活動に対しての自己資金の有無は問いません。
- ◎申込方法  
「公募助成申込書」（4枚）に必要事項をご記入のうえ、お申込みください。申込書はご捺印いただき、「正」・「副（コピーでも可）」合計2部必要です。貴団体の活動・事業の内容がわかる資料を1部お送りください。送り先は下記の財団事務局にご送付ください。送付いただいた書類などの返却はできませんので、予めご了承ください。公募助成申込書類一式は、下記の財団ホームページからダウンロードできます。（PDF形式またはEXCEL2003）申込書記入要領に従って必要事項をご記入のうえ、郵送にてキリン福祉財団事務局までお送りください。※「公募助成申込書」（4枚）への記載方法につきましては、「公募助成申込書」記入要領をご参照ください。※E-mail、ファックスでの申し込みは受け付けていません。
- ◎申込締切  
平成21年11月9日（月）（当日消印有効）
- ◎申し込み・問い合わせ  
財団法人キリン福祉財団 担当：米内山（ヨナイヤマ）・千葉（チバ）  
〒104-8288 東京都中央区新川2丁目10番1号  
[TEL] 03-5540-3522 [FAX] 03-5540-3525  
[WEB] <http://www.kirin.co.jp/foundation/>  
※公募申請内容などの事前のご相談については、随時受け付けていますので、事務局へ電話・ファックスなどでご連絡ください。